



CORPO VIGILI DELL'ORDINE





PREMESSA

Il mercato della vigilanza privata è in continua espansione, sia per la necessità di corrispondere adeguatamente alle esigenze dei cittadini, che richiedono livelli di sicurezza più elevati, sia per la continua evoluzione tecnologica, e pertanto necessita di costante implementazione e formazione.

Per il conseguimento di tali obiettivi, l'Istituto di Vigilanza "CORPO VIGILI DELL'ORDINE srl", da sempre attento ai mutamenti della società, si dota di moderne e sofisticate tecnologie, di personale motivato e culturalmente preparato, al quale viene impartita una adeguata e profonda formazione professionale, volta ad integrare le qualità e le predisposizioni personali con le risorse tecnologiche disponibili.

L'organizzazione dell'Azienda, efficiente e moderna, che ben si sposa con le richieste della clientela protesa verso sistemi di protezione aziendale ed individuale sempre più efficaci, si prefigge la priorità di continuare nella formazione dei propri dipendenti, facendo ricorso, in primis, ad istituti riconosciuti e capaci di fornire una seria e specifica preparazione nonché a dirigenti in grado di trasferire al proprio personale la giusta dimensione del ruolo che l'attività degli istituti di vigilanza comporta.

L'Istituto di vigilanza Corpo Vigili dell'Ordine è in possesso del Certificato del Sistema di Qualità [UNI EN ISO 9001: 2000](#) rilasciato dalla società SGS.

L'Azienda, che rientra in un "Gruppo" di Istituti come appresso specificati, eroga servizi di sicurezza a: Istituti di Credito, Aziende di importanza nazionale, Amministrazioni Statali (Ministero della Difesa – Ministero della Giustizia ecc...), Enti Locali (Regioni, Province e Comuni), A.S.L., Ospedali, Centri Commerciali, musei, mostre, negozi, e clienti privati (abitazioni, beni, etc.).

I vari servizi di vigilanza sono espletati sulla base di preventive, precise pianificazioni per la sicurezza degli obiettivi di pertinenza; gli ambiti operativi vengono suddivisi in zone nettamente demarcate, al fine di esercitare una capillare e qualificata attività di sorveglianza e pattugliamento, che risulta complementare e sussidiaria dell'azione di controllo del territorio svolta dalle Forze di polizia, con le quali tutti gli istituti facenti parte del GRUPPO collaborano con assiduità conseguendo proficui risultati.

L'Organizzazione è costituita da nr. 8 istituti di vigilanza, i quali sono dislocati in varie località del territorio nazionale:

- in Lombardia, segnatamente nelle province di MILANO, BRESCIA, MANTOVA e CREMONA, sono presenti nr. 4 istituti con la denominazione di "CORPO VIGILI DELL'ORDINE SRL";
- nella città di CREMA (CR), ha sede l'istituto denominato "POLNOTTE SRL";
- nella città di TREVIGLIO (BG) esercita l'istituto denominato "NUOVA POLNOTTE SRL".
- Nella regione Veneto è attivo l'istituto denominato "CORPO VIGILI DELL'ORDINE SRL".
- Nelle Marche opera l'istituto "LA VEDETTA SRL".

Gli istituti del GRUPPO – che, comunque, operano in piena autonomia gestionale, avendo ciascuno di essi un titolare di Licenza di P.S. e dirigenti qualificati , una propria sede legale, amministrativa ed operativa – sul piano organizzativo sono strutturati come segue:

- Uffici Direzionali
- Uffici Amministrativi
- Ufficio Marketing
- Centrale Operativa
- Caveau
- Sala Riunioni attrezzata per corsi di formazione, aggiornamenti ecc...
- Magazzino Vestiario
- Archivio
- Sala Ristoro
- Reparto Operativo per Guardie Particolari Giurate
- Autorimessa

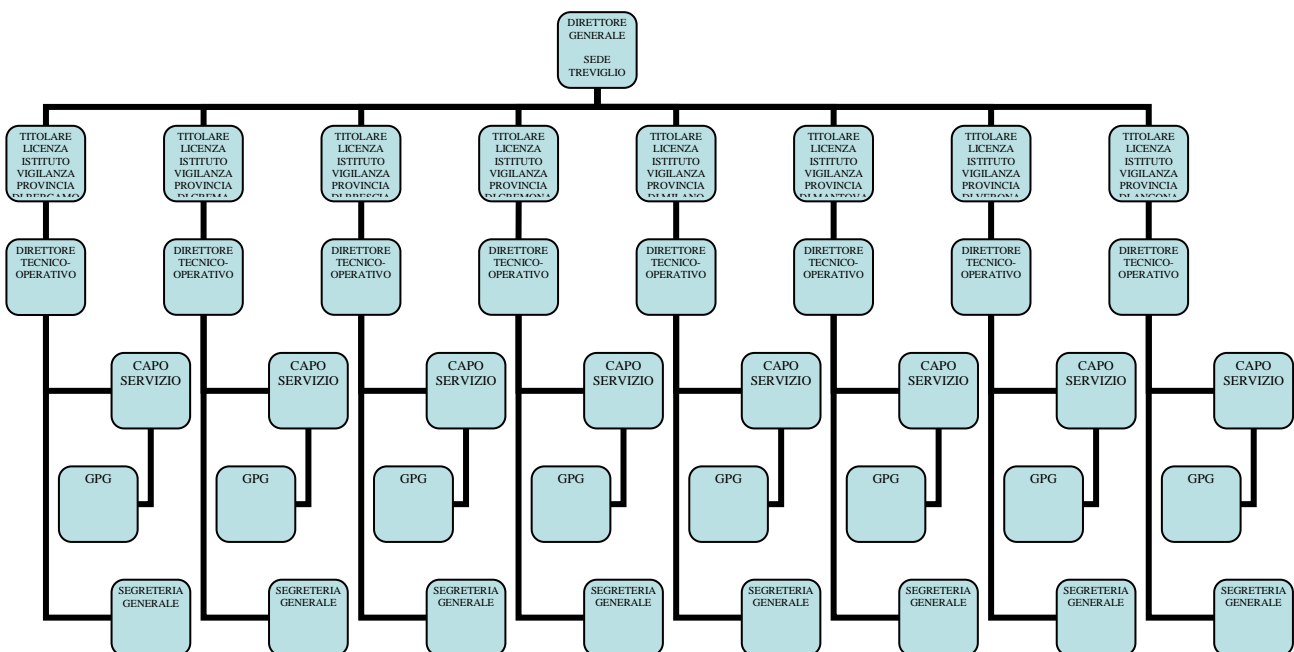
Al fine di garantire la massima protezione dei beni e dei valori privati affidati in custodia, tutte le sedi sono dotate di idonee misure di sicurezza passiva, quali:

- Entrate video controllate
- Video citofoni
- Impianti anti intrusione
- Telecamere con gestione di rilevazione video
- Sistemi di controllo agli accessi
- Dispositivo di collegamento diretto con le Forze di Polizia



RISORSE UMANE

ORGANIGRAMMA DEL GRUPPO CORPO VIGILI DELL'ORDINE



Nel complesso, tutti gli Istituti di vigilanza privata, contano sulle seguenti risorse umane e professionali:

nr. 1 Direttore Generale

nr. 8 Titolari di Licenza di P.S.

nr. 8 Direttore Tecnico-Operativi

nr. 8 Capi Servizio

nr. 20 Impiegati

nr. 500 Guardie Particolari Giurate, di cui n° 50 graduati (tra Marescialli, Sergenti, Caporali e guardie scielte)



PARCO AUTOMEZZI



Complessivamente si dispone di un parco automezzi commisurato alle reali necessità operative, al momento costituito da oltre 100 veicoli, che sono ripartiti tra i vari istituti in funzione delle esigenze di ciascuna sede provinciale.

Al fine di garantire la massima sicurezza del personale, i mezzi di servizio vengono sottoposti a rigorosi e frequenti controlli e manutenzioni.

Ciascuno di essi è dotato di:

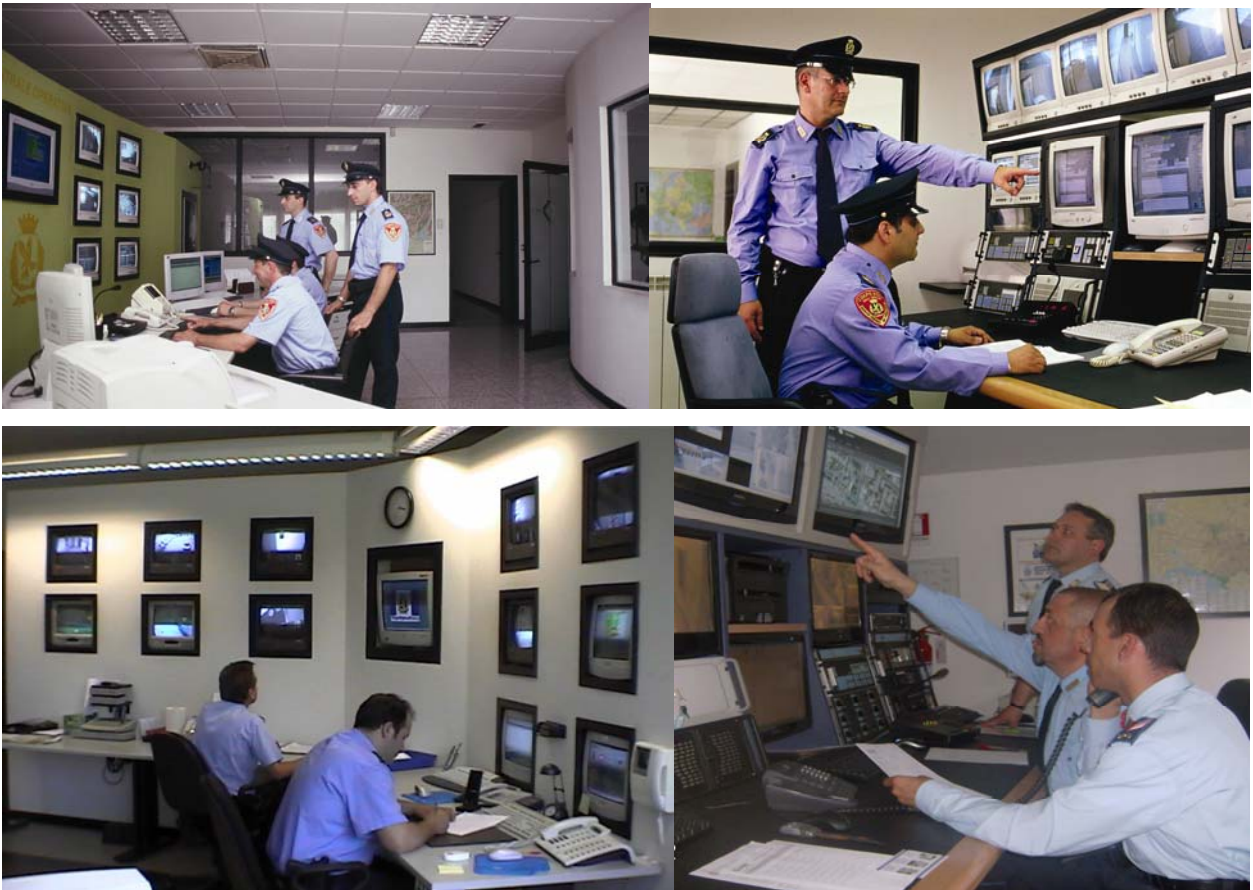
- apparato radio rice-trasmittente portatile
- telefono cellulare
- cassetta di pronto soccorso
- estintore
- torcia elettrica
- dispositivo di protezione individuale (DPI Giubbotto Antiproiettile)
- dispositivo di emergenza collegato, direttamente con la centrale Operativa dell'istituto di riferimento,
- navigatore con localizzatore satellitare GPS.

Gli automezzi vengono sostituiti mediamente ogni 30 mesi circa e sono scelti tra i modelli che, al momento, risultano tecnicamente più idonei, sia sul piano della sicurezza passiva che sotto il profilo della funzionalità e dell'immagine.





CENTRALI OPERATIVE



La Centrale Operativa è dotata di sistemi tecnologici all'avanguardia, in grado di garantire elevati livelli di sicurezza, per le Guardie Giurate in servizio e per l'utenza.

La Centrale Operativa - costantemente presidiata da personale graduato, in possesso di adeguata preparazione professionale, sull'intero arco delle 24 ore – svolgono le seguenti attività prioritarie:

- controllo della corretta esecuzione dei servizi da parte del personale in pattuglia;
- ricevimento e gestione di tutte le chiamate e le segnalazioni di allarme (sia telefoniche che in ponte radio),
- attenta e qualificata valutazione, da parte del personale operante con l'attivazione delle procedure di intervento, secondo le modalità previste da un Regolamento interno di Centrale Operativa, dal Manuale del Sistema di Qualità ISO-9001 e dal Regolamento del Questore della Provincia di Operatività;
- registrazione e memorizzazione su un " brogliaccio" di tutti gli eventi che si verificano nell'arco delle 24 ore

Nella Centrale Operativa convergono tutte le segnalazioni di allarme, comprese quelle di video sorveglianza, le quali assumono una importanza particolare, poiché all'occorrenza sono utilizzate dalle Forze di Polizia per indagini di Polizia Giudiziaria.

Si elencano di seguito alcune delle principali caratteristiche tecniche della Centrale Operativa del Corpo Vigili dell'Ordine :

- Gruppo Elettrogeno per la continuità elettrica;
- Gruppi di continuità collegati ai vari sistemi di rilevazione, per impedire la dispersione di dati;
- Impianto Radio per la trasmissione e ricezione fonica in ponte radio;
- Software per la tele-gestione di impianti di allarme su impianti telefonici;
- Software Gestionale e Concentratori per la ricezione di allarmi su linee telefoniche;
- Software Gestionale per la ricezione e la gestione di periferiche radio mono e bidirezionali.

Inoltre tra i diversi sistemi di ricezione allarmi, trovano la giusta collocazione:

- i ponti radio - per i quali tutti gli istituti sono in possesso di regolare licenza per l'uso delle frequenze;
- le linee ADSL, GPS e GPRS
- le normali linee telefoniche ISDN e analogiche.



TIPOLOGIE DEI SERVIZI OFFERTI

In perfetta ottemperanza delle disposizioni stabilite nei regolamenti della Questura, L'Istituto di Vigilanza Corpo Vigili dell'Ordine svolge variegate tipologie di servizi, che si possono sintetizzare come segue:

- Servizio di Piantonamento Fisso

Trattasi di un'attività di vigilanza di carattere generale, fissa diurna e/o notturna, ad obiettivi sensibili. Il servizio, in relazione alla natura dell'obiettivo da vigilare, è espletato da una o più G.P.G.

Tutti i dipendenti sono dotati di armamento e di uniforme di istituto, di idoneo equipaggiamento in grado di garantire la massima sicurezza (DPI) ed operano in costante collegamento con la Centrale Operativa.

Il personale impiegato nei servizi di piantonamento è debitamente e preventivamente istruito sulla natura dell'obiettivo da vigilare, sulle modalità di esecuzione dei propri compiti, sui rischi connessi al servizio e sulle misure di auto-tutela da adottare.

La G.P.G. impiegata in servizi isolati, segnala con la massima tempestività eventuali emergenze alla Centrale Operativa, che, in ausilio, provvede ad indirizzare sul posto altri operatori dell'Istituto in servizio nella stessa zona, secondo la pianificazione operativa citata in precedenza.

- [Servizio di Vigilanza Fissa Antirapina](#)

Consiste nel piantonamento fisso esterno e/o interno ad obiettivi che per la loro natura sono particolarmente esposti al compimento di attività criminose anche di carattere violento.

Il servizio, con riferimento all'obiettivo da vigilare è svolto da una o più GPG in uniforme, armate, in costante collegamento con la Centrale Operativa, dotate di Giubbotto Antiproiettile, che deve essere obbligatoriamente e costantemente indossato durante l'esecuzione del servizio.

Laddove il servizio sia espletato in apposita guardiola munita di vetri antiproiettile, il GAP, sarà tenuto nell'immediata disponibilità.

La GPG impiegata isolatamente in servizio, segnala con tempestività eventuali novità alla Centrale Operativa ed interviene senza l'ausilio di altri operatori solo in casi di eccezionale necessità ed urgenza, comunque sempre adottando tutte le necessarie misure di auto-tutela.

- [Servizio di Pattugliamento Ispettivo Stradale Notturmo/Diurno](#)

Il servizio consiste nell'ispezione esterna e/o interna, diurna e/o notturna nei confronti di uno o più obiettivi sensibili. Viene svolto da una o più GPG per ogni zona del territorio, a bordo di autoveicolo di servizio munito dei contrassegni identificativi dell'istituto, radio collegato e munito di dispositivi di localizzazione satellitare.

La GPG in servizio opera secondo una attenta pianificazione, che prevede itinerari ed orari di passaggio sugli obiettivi, predeterminati ma costantemente diversificati, al fine di evitare di essere pedinata e/o spiata. L'evidenza del passaggio presso gli obiettivi vigilati, è attestata con il rilascio di un biglietto di controllo, con sistemi di rilevazione elettronici ovvero con orologi meccanici.

- [Servizio di Tele Allarme](#)

Il servizio – che viene pianificato tenendo conto degli obblighi assunti contrattualmente con l'utenza - consiste essenzialmente nel tempestivo intervento, in caso di allarme, su obiettivi appositamente collegati alla Centrale Operativa dell'Istituto e nella accurata e ripetuta ispezione dei luoghi.

E' svolto da due G.P.G. armate, in uniforme e dotate di G.A.P. .

Le G.P.G., in prossimità dell'obiettivo da controllare, indossano il G.A.P. e procedono adottando ogni possibile cautela, in funzione dell'efficacia e del presumibile livello di rischio dell'intervento. Durante l'espletamento del servizio di che trattasi, le G.P.G. mantengono un costante contatto con la Centrale Operativa dell'Istituto, che svolge una qualificata azione di direzione, indirizzo e supporto tecnico in occasione di ogni intervento.

- [Servizio Trasporto Valori](#)

Consiste nel trasferimento di denaro o di valori tra località differenti. Il servizio viene svolto mediante veicoli (autovetture o furgoni blindati), muniti dei contrassegni dell'istituto e radio collegati per mezzo degli appositi dispositivi tecnologici in uso al GRUPPO.

Il servizio viene svolto secondo le modalità stabilite nel Regolamento della Questura di ogni Provincia.

- [Servizio di Scorta Valori](#)

E' un servizio di scorta di valori trasportati in proprio dall'utente. Le G.P.G., in uniforme, armate, e munite di GAP, in continuo collegamento radio e con rilevazione satellitare, a bordo dell'autovettura di servizio, seguono il mezzo sul quale vengono trasportati i valori, con compiti di sicurezza.

- [Servizio di collegamento radio – tele allarmi e Video-sorveglianza.](#)

Dopo la stipula del contratto di vigilanza, il sistema di radio – tele allarme del cliente viene collegato da tecnici qualificati con la Centrale Operativa dell'Istituto, via etere con ponti radio bidirezionali oppure via cavo attraverso combinatori telefonici.

Il servizio di video sorveglianza viene invece assicurato tramite allacciamento con periferica video alla Centrale Operativa, mediante linea ADSL, ISDN o analogica.

Il sistema permette di controllare “a vista” i luoghi allarmati, rilevando nell'immediato ogni anomalia. La periferica offre inoltre la possibilità di registrazione di ogni evento su hard disk.



REFERENZE

Il Corpo Vigili dell'Ordine dal 1919, fornisce qualificati servizi di vigilanza a numerosi Enti , Amministrazioni Pubbliche ed Aziende private , tra i quali:

- UFFICI GIUDIZIARI DI ANCONA
- UFFICI GIUDIZIARI DI CREMONA
- UFFICI DELLA GIUNTA REGIONE MARCHE E PROTEZIONE CIVILE
- COMUNE DI MANTOVA
- COMUNE DI CREMONA
- PROVINCIA DI MANTOVA
- MINISTERO DELLA DIFESA (VIGILANZA SITI MILITARI)
- OSPEDALI RIUNITI DI TORRETTE DI ANCONA
- OSPEDALI DI FABRIANO
- OSPEDALI DI SASSO FERRATO
- AZIENDA OSPEDALIERA provincia di BERGAMO ,
- OSPEDALI DI TREVIGLIO
- OSPEDALI DI ROMANO LOMBARDO

Mentre tra le principali attività private che si avvalgono dell'attività di vigilanza dell'Istituto Corpo Vigili dell'Ordine si possono annoverare:

- FERRERO SPA - dolci
- NEGRONI SRL - Ssalumi
- ZUCCHI SPA - olio
- VERONESI SPA – mangimi ed allevamenti
- XEROX SPA – Macchine Ufficio
- ITALEXPRESS SRL – Trasporti
- ENEL SPA – servizi
- ENI - GAS
- ZUST AMBROSETTI SPA – Trasporti Int.
- TNT SPA – Trasporti
- DHL Aviation Srl – Logistica
- B-TICINO SPA – Materiale Elettrico
- ITALCEMENTISPA – Materiali edile
- MARCEGAGLIA SPA - acciaio
- WELLA LABOCOS SRL - chimica
- CORNELIANI SPA
- PRADELLA SRL
- SVAD DONDI SPA
- ZANOTTI SPA
- BANCA NAZIONALE DEL LAVORO SPA
- SUPERMERCATI ESSELUNGA
- SUPERMERCATI ROSSETTO
- SUPERMERCATI ITALMARK

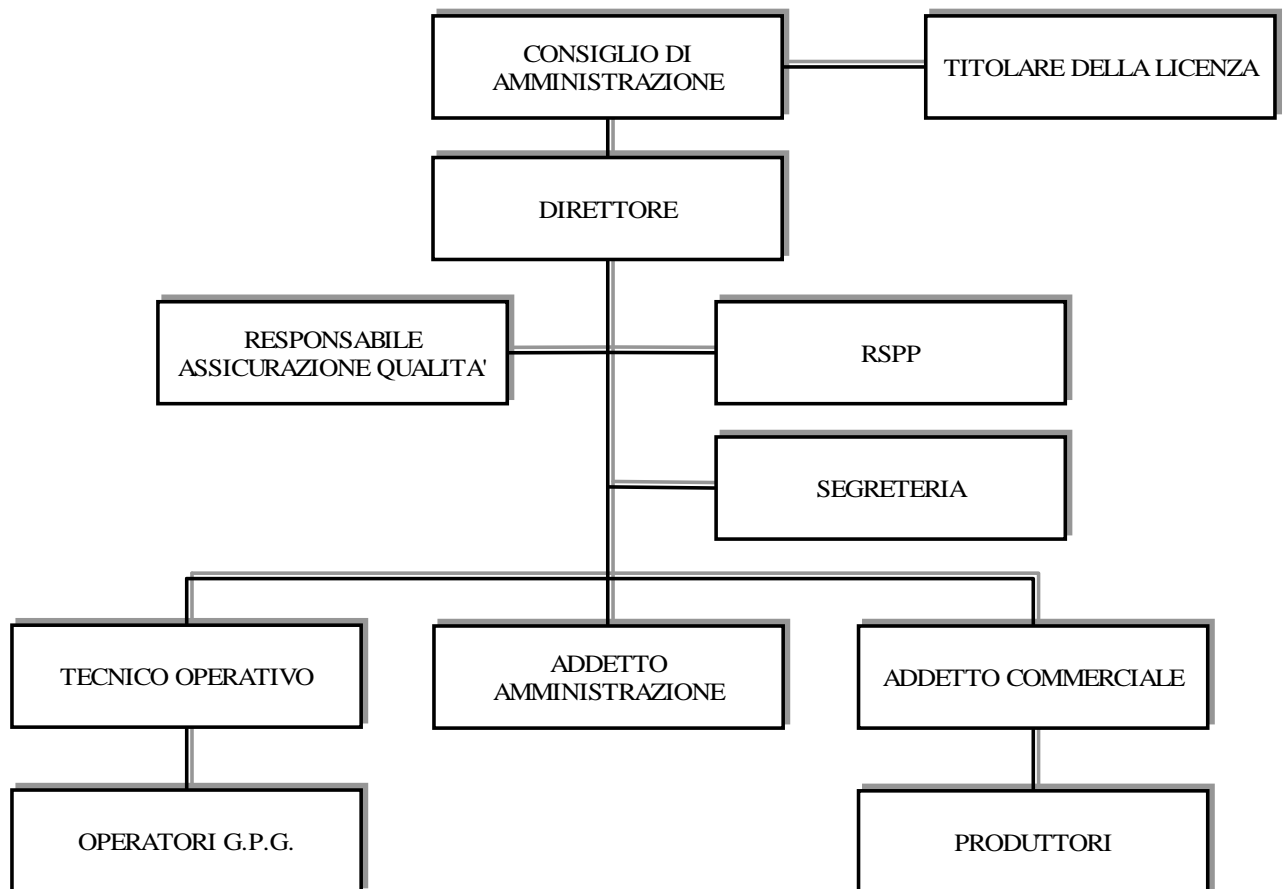


La nostra azienda è certificata con il “Sistema di Gestione per la Qualità **UNI EN ISO 9001: 2000**”.





ORGANIGRAMMA





COMPETENZE DEL PERSONALE

L'istituto Corpo Vigili dell'Ordine ha deciso di stabilire dei criteri di selezione del personale per le figure di:

DIRETTORE: si richiede Laurea e almeno 5 anni di esperienza in gestione aziendale ovvero Diploma di Scuola media superiore e 10 anni di esperienza in gestione aziendale ovvero Diploma di scuola media inferiore e 15 anni di esperienza in gestione aziendale;

RESPONSABILE QUALITÀ: si richiede una formazione specifica (diploma di scuola media superiore, brevi corsi inerenti l'argomento oppure adeguata formazione interna).

ADDETTO AMMINISTRAZIONE: si richiede diploma di Scuola Superiore, buona conoscenza del PC e possibilmente esperienza nel settore di almeno un anno.

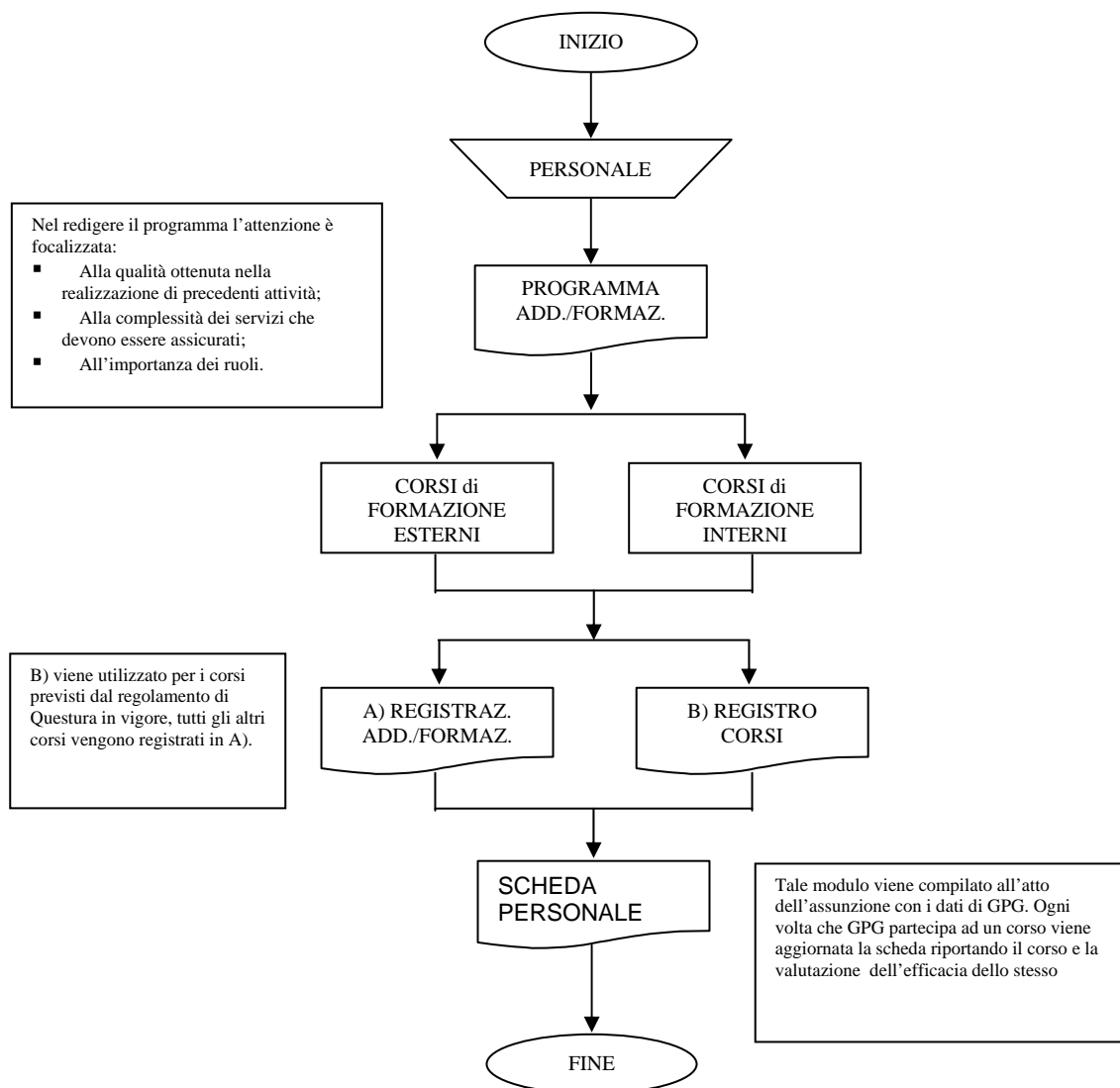
TECNICO OPERATIVO: si richiede diploma di Scuola Superiore, buona conoscenza del PC e possibilmente esperienza nel settore di almeno un anno nella gestione aziendale.

ADDETTO COMMERCIALE: si richiede almeno un anno di esperienza di gestione nel settore vendite.

GPG: requisiti di base richiesti per legge e dal T.U.L.P.S. .



PROGRAMMAZIONE E REALIZZAZIONE DELLA FORMAZIONE DI TUTTO IL PERSONALE





AULA FORMAZIONE



SALA RIUNIONI

Tutto il nostro personale è accuratamente selezionato ed in continuo aggiornamento.

L'Istituto vanta un **organico di 30 Guardie Particolari Giurate**, munite delle necessarie autorizzazioni Prefettizie per lo svolgimento dei servizi di vigilanza a loro affidati.



Le stesse hanno conseguito attestati di frequenza dei seguenti corsi:

- Corso Formazione Base Guardia Particolare Giurata;
- Corso sulla Sicurezza e Igiene sul Lavoro - Legge 626
- Corso di Guida Sicura di Automezzi in servizio
- Aggiornamento utilizzo e manutenzione armi;
- Corso antincendio a MEDIO rischio;
- Corso di Formazione/Informazione UNI EN ISO 9001:2000;
- Master di aggiornamento e qualificazione Guardia Particolare Giurata rilasciato da PromolImpresa in collaborazione con Regione Lombardia, Unione Europea Ministero del Lavoro e delle Politiche Sociali;
- Corso di Primo Soccorso.

È in corso un Master di aggiornamento sulla figura della GPG che recentemente è stata qualificata quale “incaricato di pubblico servizio” ex art.138 TULPS. L’istituto, inoltre per il personale impiegato nel servizio di vigilanza presso le Aziende Ospedaliere dotate di piazzola per atterraggio di elicotteri, un ulteriore corso per intervento di emergenza eliportuale.



DOTAZIONE INDIVIDUALE GPG

Si fa presente inoltre che tutto il nostro personale in servizio è munito di Decreto Prefettizio e Porto d'Armi nonché di equipaggiamento individuale quale:

- GAP (Giubbotto Anti Proiettile)
- Arma corta con relativo munizionamento
- Telefono Cellulare Aziendale
- Radio Veicolare Portatile
- Auto di Servizio (munita di radio localizzatore GPRS, estintore e cassetta di primo soccorso) e torcia





PARCO AUTO



Un parco macchine sempre in perfetta efficienza e continuamente rinnovato costituisce un valore aggiunto per l'efficacia del nostro lavoro.

Ciascun veicolo, controllato periodicamente ,è dotato di sistemi di protezione fisici ed elettronici che garantiscono la sicurezza degli operatori e ne rendono efficace l'intervento.

A disposizione dei clienti mettiamo automezzi blindati per i servizi di scorta e trasporto valori collegati con la Centrale Operativa mediante un avanzato sistema di comunicazione in codice audio a chiamata selettiva e dotati di sistema di localizzazione satellitare.

